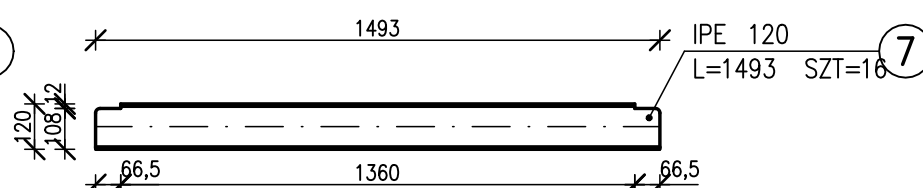
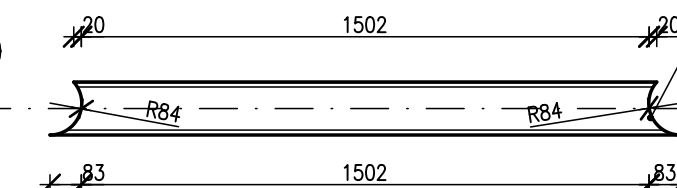
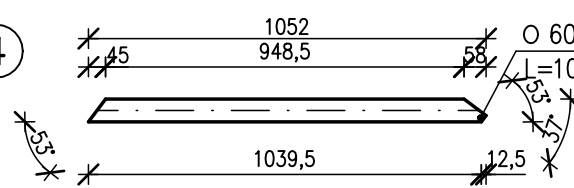
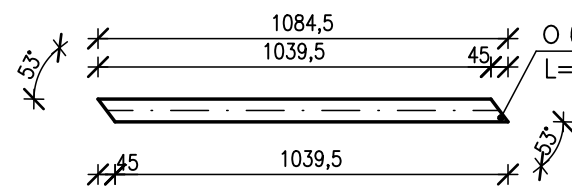
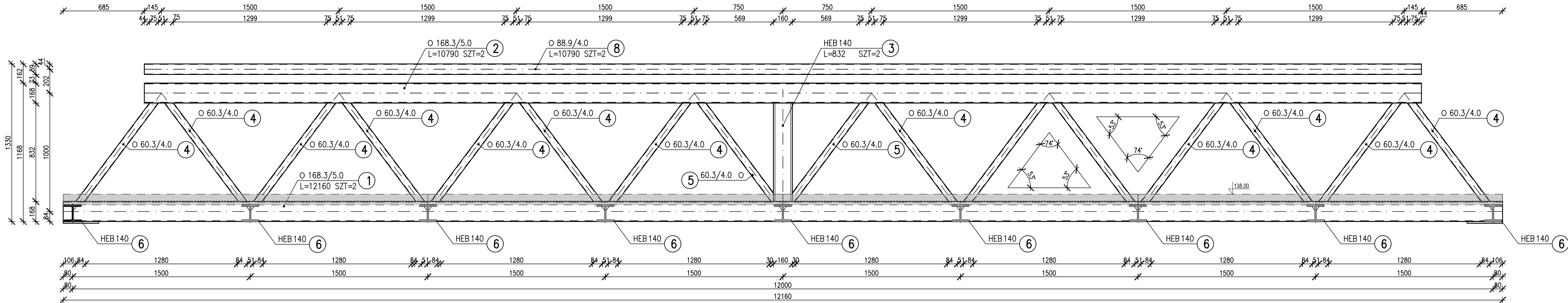


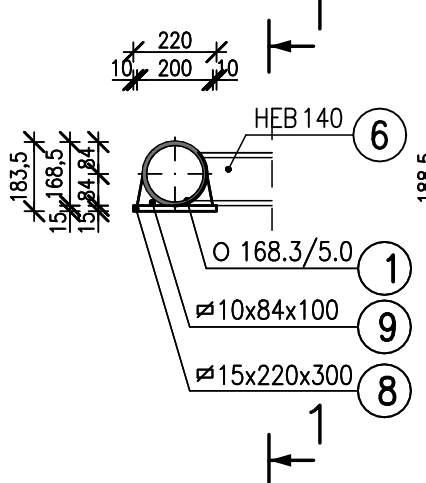
Dźwigar kratowy

Skala 1:20



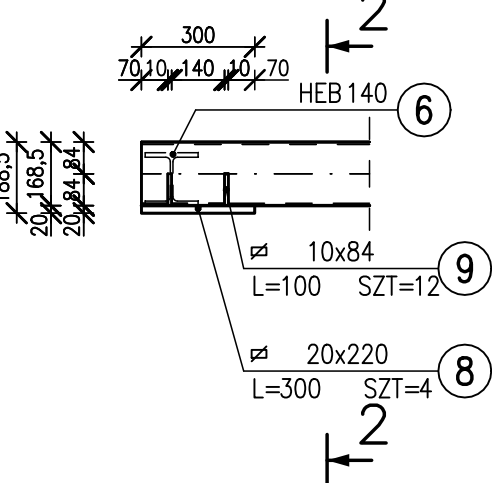
Widok 2-2

Skala 1:20



Widok 1-1

Skala 1:20



| ZESTAWIENIE STALI               |             |                |              |                |                         |               |                         |                    |                  |                        |                   |                 |       |
|---------------------------------|-------------|----------------|--------------|----------------|-------------------------|---------------|-------------------------|--------------------|------------------|------------------------|-------------------|-----------------|-------|
| POZ.                            | NR ELEMENTU | NAZWA ELEMENTU | DŁUGOŚĆ [mm] | GRUBOKŁ. STALI | LICZBA SZTUK POZ./RAZEM | DŁ. RAZEM [m] | MASSA JEDN. SZTUKI [kg] | MASSA 1 ELEM. [kg] | MASSA RAZEM [kg] | POLE JEDN. SZTUKI [m²] | POLE 1 ELEM. [m²] | POLE RAZEM [m²] | UWAGI |
| 1                               | 1           | Ø 168.3/5.0    | 12160        | S235           | 2 1 2                   | 24.32         | 20.14                   | 244.86             | 489.71           | 0.53                   | 6.43              | 12.86           |       |
|                                 | 2           | Ø 168.3/5.0    | 10790        | S235           | 2 1 2                   | 21.58         | 20.14                   | 217.27             | 434.54           | 0.53                   | 5.70              | 11.41           |       |
|                                 | 3           | HEB 140        | 832          | S235           | 2 1 2                   | 1.66          | 33.70                   | 28.04              | 56.08            | 0.81                   | 0.87              | 1.34            |       |
|                                 | 4           | Ø 60.3/4.0     | 1085         | S235           | 28 1 28                 | 30.38         | 5.55                    | 6.03               | 168.72           | 0.19                   | 0.21              | 5.76            |       |
|                                 | 5           | Ø 60.3/4.0     | 1052         | S235           | 4 1 4                   | 4.21          | 5.55                    | 5.84               | 23.37            | 0.19                   | 0.20              | 0.80            |       |
|                                 | 6           | HEB 140        | 1668         | S235           | 9 1 9                   | 15.01         | 33.70                   | 56.21              | 505.80           | 0.81                   | 1.34              | 12.08           |       |
|                                 | 7           | IPE 120        | 1493         | S235           | 16 1 16                 | 23.89         | 10.40                   | 15.53              | 248.44           | 0.47                   | 0.71              | 11.35           |       |
|                                 | 8           | Ø 88.9/4.0     | 10790        | S235           | 2 1 2                   | 21.58         | 8.38                    | 90.37              | 180.73           | 0.28                   | 3.01              | 6.03            |       |
|                                 | 9           | 20x220         | 300          | S235           | 4 1 4                   | 1.20          | 34.54                   | 10.36              | 41.45            | 0.48                   | 0.14              | 0.58            |       |
|                                 |             | 10x84          | 100          | S235           | 12 1 12                 | 1.20          | 6.59                    | 0.68               | 7.91             | 0.19                   | 0.02              | 0.23            |       |
| OGÓŁEM                          |             |                |              |                |                         |               |                         |                    |                  | 2156.05                |                   | 62.44           |       |
| NADDATEK NA SPOINY: 1.8%        |             |                |              |                |                         |               |                         |                    |                  | 38.82                  |                   | 1.12            |       |
| NADDATEK NA NIERÓWNOŚĆ: 2%      |             |                |              |                |                         |               |                         |                    |                  | 43.14                  |                   | 1.25            |       |
| NADDATEK NA ELEM. DODATK.: 1.5% |             |                |              |                |                         |               |                         |                    |                  | 32.35                  |                   | 0.94            |       |
| RAZEM:                          |             |                |              |                |                         |               |                         |                    |                  | 2271.16                |                   | 65.75           |       |

BETON C30/37  
STAL AIII-N  
STAL S235

- Powierzchnie betonowe przeznaczone do ruchu pieszych pokryć powłoką antypoślizgową.
- Wszystkie powierzchnie betonowe zabezpieczyć antykorozyjnie i antygrzybiczo odpowiednimi preparatami.
- Elementy stalowe zabezpieczyć antykorozyjnie wg opisu.
- Spoiny nieopisane na rysunkach wykonać jako 0,2t1<a<0,7t2, lecz nie grubsze niż 5 mm :  
a-nominalna grubość spoiny,  
t1-grubość grubszego elementu w połączeniu,  
t2-grubość cieńszego elementu w połączeniu.

JEDNOSTKA PROJEKTOWA: ELEKTROWNIE WODNE ZENERIS SP. Z O.O.  
UL. PADEREWSKIEGO 7, 61-770 POZNAŃ  
ADRES DO KORESPONDENCJI: UL. PADEREWSKIEGO 8, 61-770 POZNAŃ

NAMNA INWESTYCJI: WYKONANIE DOKUMENTACJI TECHNICZNEJ NA KŁADKĘ DLA PIESZYCH W MIEJSCOWOŚCI DURAŁ

INWESTOR: POWIAT OSTRÓDZKI  
UL. JANA III SOBIESKIEGO 5  
14-100 OSTRÓDA  
NR UMOWY: 2611.52.2017.WL  
NR PROJEKTU: 2017/21

ADRES INWESTYCJI: DZ. NR. 80.99.168/1.234  
OBR.: 0004 DURAŁ  
GM.: OSTRÓDA  
POW.: OSTRÓDZKI

STADIUM: PBW

TREŚĆ RYSUNKU: KONSTRUKCJA NOŚNEGO DŹWIGARA KRATOWEGO

DATA: 24.12.2018  
SKALA: 1:20  
NR RYSUNKU: 4

PROJEKTANT: mgr inż. STEFAN WYCZKOWSKI  
upr. w spód. konstr.-bud. nr WKP02089/PWOK/15

SPRAWDZAJĄCY: mgr inż. PRZEMYSŁAW JANIĄK  
upr. w spód. konstr.-bud. nr WKP0227/SF/PWOK/13

OPRACOWUJĄCY: mgr inż. KINGA CHWIAŁKOWSKA

PODPIS:

PODPIS:

PODPIS: